



现代化精密加工需要应用大量CNC加工中心和配套刀具，因此对这些精密贵重的刀具存取也需要专业的工位器具。刀具储运器具的应用能使刀具在库房、生产现场、运输途中得到妥善的保护、方便的存取。



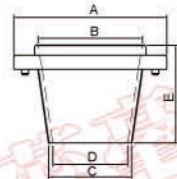
工位器具系列

Workshop Equipment

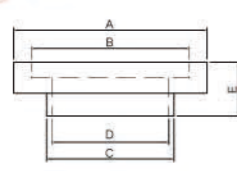
标准刀具套



BT系列



HSK系列

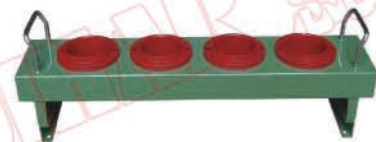


- 刀具座是刀具储运器具的基础零部件，可根据CNC机床所用的刀柄进行选用；
- ABS材质，贴合刀柄设计，防油防滑，保护刀柄，避免损伤；
- BT系列的刀具套定位锥度为7:24，HSK系列的刀具套定位锥度为1:10。

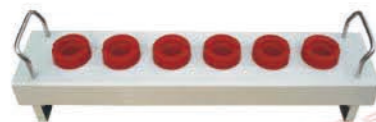
采购编号	A(mm)	B(mm)	C(mm)	D(mm)	E(mm)	备注
BT30	65	33	29	23	55	适用于BT、ISO、NT、DIN、CAT、SK系列数控刀柄
BT40	82	47	38	32	55	
BT50	108	72	59	53	69	
BT60	122	105	122	114	100	

采购编号	A(mm)	B(mm)	C(mm)	D(mm)	E(mm)	备注
HSK63	86.4	64	54.5	48	34.4	适用于HSK系列数控刀柄
HSK80	103	81	66	60.5	34.4	
HSK100	123.5	101	81.5	75	34.4	

标准刀具座



BT系列



HSK系列

- 标准刀具座与刀具柜配合使用；模块化设计，任意组合，通用性强；刀具座两端钩形结构与挂片配合，使用更为安全可靠。

规格	配置			
	刀具座垫脚	挂片	刀套	存刀数量
W600 × D130 × H125 (不含把手高)	有	有	BT30	5
	有	有	BT40	5
	有	有	BT50	4
W600 × D130 × H98 (不含把手高)	无	有	HSK40	5
	无	有	HSK63	5
	无	有	HSK100	4

抽屉式刀具柜



采购编号	规格	刀具座数	存刀数
NCC-A30	W717 × D572 × H1000	4条/抽	BT30 × 20只 / 抽
NCC-A40	W717 × D572 × H1000	4条/抽	BT40 × 20只 / 抽
NCC-A50	W717 × D572 × H1000	4条/抽	BT50 × 16只 / 抽
NCC-A63	W717 × D572 × H1000	4条/抽	HSK63 × 20只 / 抽
NCC-A80	W717 × D572 × H1000	4条/抽	HSK80 × 20只 / 抽
NCC-A100	W717 × D572 × H1000	4条/抽	HSK100 × 16只 / 抽

抽屉式刀具车

采购编号	规格	顶盘存刀数	抽屉存刀数
NCM-A30	W717 × D572 × H980	BT30 × 24只	BT30 × 20只
NCM-A40	W717 × D572 × H980	BT40 × 24只	BT40 × 20只
NCM-A50	W717 × D572 × H980	BT50 × 20只	BT50 × 16只
NCM-A63	W717 × D572 × H980	HSK63 × 20只	HSK63 × 16只



工位器具系列

Workshop Equipment

标准型刀具车



多功能轻型刀具车



采购编号	规格	刀具座数	存刀数
NCM-B30	W1100 × D600 × H800	5条	BT30 × 25只
NCM-B40	W1100 × D600 × H800	5条	BT40 × 25只
NCM-B50	W1100 × D600 × H800	5条	BT50 × 20只
NCM-B63	W1100 × D600 × H800	5条	HSK63 × 25只
NCM-B80	W1100 × D600 × H800	5条	HSK80 × 25只
NCM-B100	W1100 × D600 × H800	5条	HSK100 × 20只

采购编号	规格	顶盘存刀数
NCM-C30	W1050 × D490 × H920	BT30 × 20只
NCM-C40	W1050 × D490 × H920	BT40 × 20只
NCM-C50	W1050 × D490 × H920	BT50 × 20只
NCM-C63	W1050 × D490 × H920	HSK63 × 20只

车身前部设计置物台，可临时放置刀具和物品；侧面加装文件夹板可临时存放图纸和文件，车身下部2层搁板，便于存放物品。