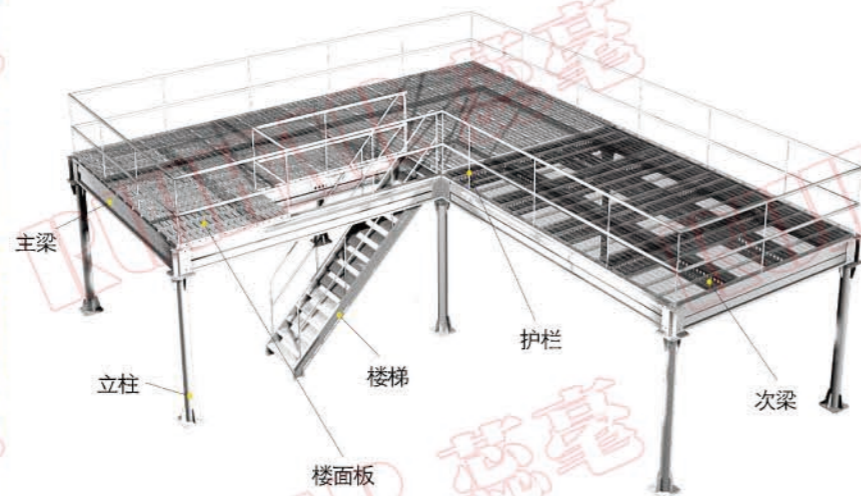


# 阁楼式平台

Mezzanine Floor



阁楼式平台为另一种阁楼货架形式，顶层为平台形式，承载能力在300~1000kg/m<sup>2</sup>，可用圆管、方管或H型钢作为楼面支撑，也可用货架做楼面支撑，根据跨度及承载不同，采用不同规格主次梁。楼板可采用多种形式，如花纹钢板、钢隔板、木板等。可设计成双多层或多层结构，充分利用库房的上部空间，整体组装，无需现场焊接。



钢平台通常由立柱或货架、主梁、次梁、楼面板、护栏、楼梯等标准件组成；楼面下根据需要配置照明灯具。货物可通过楼梯、货物提升机、叉车存取等。

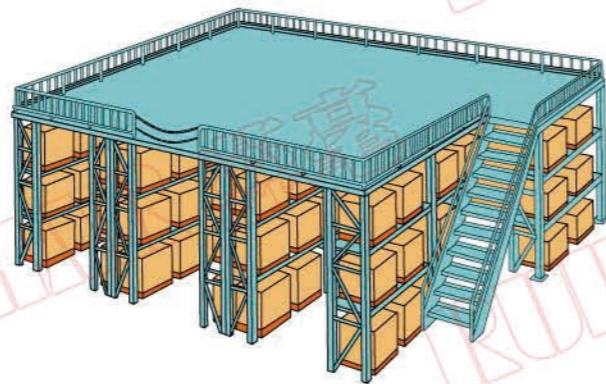
## 立柱及主次梁规格表



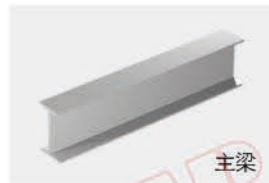
立柱

立柱承载如下表

| 立柱高度 | Φ114×3.0 | Φ140×3.0 | Φ165×3.0 |
|------|----------|----------|----------|
| 2400 | 9000Kg   | 11500 Kg | 13967Kg  |
| 2800 | 8500Kg   | 11200Kg  | 13700Kg  |
| 3200 | 7800 Kg  | 10700Kg  | 13370Kg  |
| 4000 | 6300 Kg  | 9540Kg   | 12506Kg  |



主梁(挠度不得大于主梁跨度的1/400)



主梁

| 主梁选择   | 备注           |
|--|--------------|
| 国标H型钢  | 承载600Kg/平米以上 |
| 单根主梁承载能力(Kg)=40×l/L <sup>2</sup> , 其中L为主梁跨度, 主梁跨度应小于4米, 如跨度必须大于4米, 需技术部门论证 |              |

次梁(挠度不得大于次梁跨度的1/250)



次梁

| 次梁选择                                       | 备注          |
|--|-------------|
| 国标H型钢                                      | 按间隔1000mm布置 |
| 单根次梁承载能力(Kg)=64×l/L <sup>2</sup> 其中L为主梁跨度, |             |



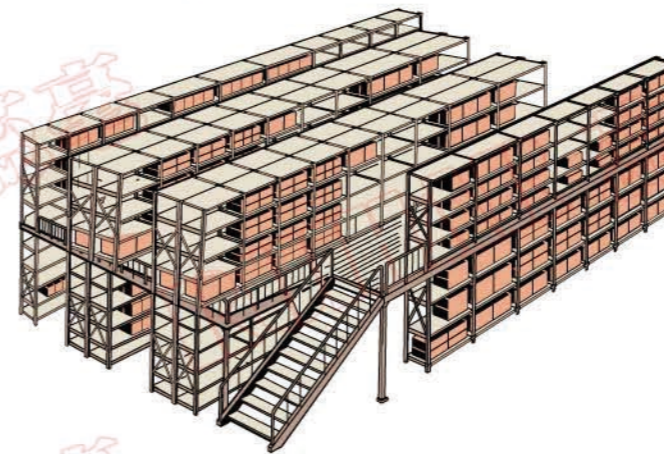
八叉杆 (连接相邻立柱, 形成稳定结构, 减少平台晃动):

5#角钢, 具体设计数量及位置可咨询我公司销售人员, 护栏(外框Φ32圆管, 内部连杆Φ25, 标准H1200 每片宽度 < 1200mm) 楼梯等其他配件见阁楼货架规格表

Multi-tier Racking

# 阁楼式货架

阁楼式货架是在既有的工作场地或货架上建一个阁楼，以增加存储空间，可做二、三层阁楼，适合存放存取一些轻型及中小件货物，适于多品种大批量或多品种小批量货物，人工存取货物。货物通常由叉车、液压升降台或货梯送至二楼、三楼，再由轻型小车或液压托盘车送至某一位置。



## 常用形式



中型阁楼货架:

货架基础结构采用中型货架立柱。货架楼板采用阁楼货架专用楼板，楼板采用互扣式结构。单位承重300kg/m<sup>3</sup>

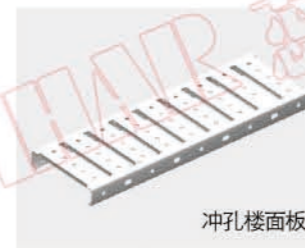


重型阁楼货架:

货架基础结构采用次重型货架立柱。货架楼板采用阁楼货架专用楼板。单位承重800kg/m<sup>3</sup>



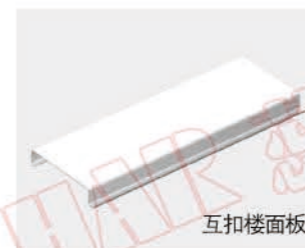
活动上货门



冲孔楼面板



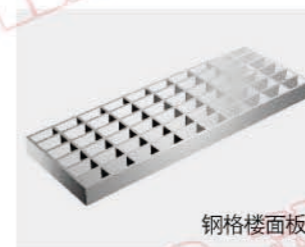
上货翻转门



互扣楼面板



踢脚挡板



钢格楼面板

| 楼面材料 | 规格                | 备注                    |
|------|-------------------|-----------------------|
| 互扣板  | W250×H40×2.5      | 包括固定件, 最大承载1000Kg/平米  |
| 互扣板  | W225×H40×2.0      | 包括固定件, 最大承载600Kg/平米以内 |
| 冲孔板  | W225×H40×2.5      | 包括固定件, 最大承载600Kg/平米以内 |
| 钢格板  | H30×3mm 网格尺寸50×30 | 包括固定件, 最大承载1000Kg/平米  |

